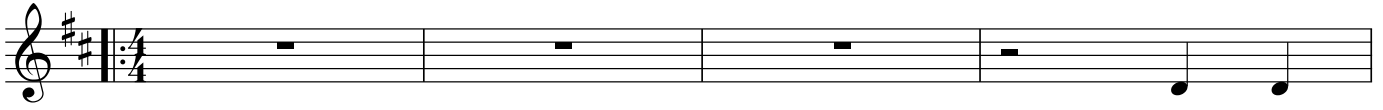


Bygge Livet

Tore Thomassen

Intro

D⁵ D(sus2) D⁵ D D⁵ D(sus2) D⁵ D



1. Du skal
2. Du er
3. Kan - skje

Vers

D



res - pek - ter - e - and - re, du skal ik - ke tråk - ke på de som
lik - e bra som and - re, de er lik - e bra som deg. No - en
kjen - ner du deg lit - en, det er greit, men tenk deg om. Liv - et

D



er litt an - ner - led - es, de du ik - ke kan for - stå. Vi skal
rop - er høyt og bråk - er, no - en går og gjem - mer seg. Vi skal
vok - ser hel - e tid - en, ny - e sjan - ser, opp fra bønn. Vi skal

Refreng

G

A



byg - ge, byg - ge liv - et, al - le har en vei å

D

1., 3., 5.

2., 4.



gå - å - å - å, gå - å - å. Vi skal - å.

6.

Bro

A

G

D



å. Kan vi gjør - e tin - ga fin - e, yes we can, yes we can! Bal - an -

A

G

D



ser - e litt på lin - e, yes we can, yes we can! Få en

A

G

D

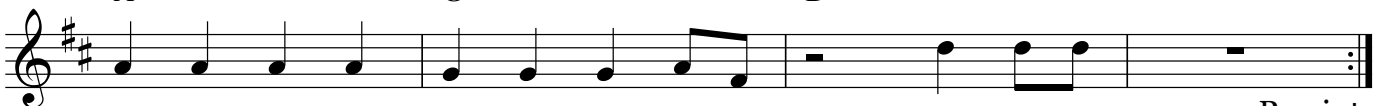


treig - ing til å bli med, yes we can, yes we can! Hol - de

A

G

D



ut selv om vi grin - er, yes we can, yes we can!

Rep intro,
1. vers
og refreng